



Fonds Européen Agricole  
pour le Développement Rural :  
l'Europe investit dans les zones rurales

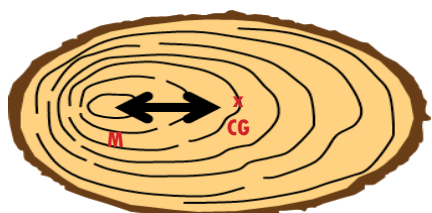


Les défauts internes ne peuvent être détectés que pour les grumes bois d'oeuvre abattues au sol avec l'observation possible des sections transversales à la base et au sommet.

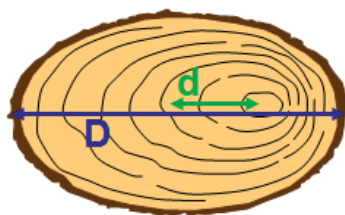
Fréquence (F)	FAIBLE	MOYENNE	ÉLEVÉE
Perte (P)			

### COEUR EXCENTRÉ

**MOELLE (M) ÉLOIGNÉE DU CENTRE**  
géographique (CG) de la section d'une grume



F	
P	



Formule :  
 $(d/D) \times 100$

#### CAUSES

- fortes pentes : tronc elliptique
- exposition vents dominants
- tiges jumelles

#### CONSÉQUENCES

- section généralement elliptique
- bois nerveux

#### PRÉVENTION ET LUTTE

- éviter les stations en forte pente
- houppier équilibré et bien circulaire
- dégager, dépresser et éclaircir tôt et progressivement

### POURRITURES

**ALTÉRATION CHIMIQUE DU BOIS**  
résultant de l'action de champignons

F	
P	



© CDAAF asbl



© CDAAF asbl

#### CAUSES

- champignons lignivores
- dégâts de gibier
- blessures d'exploitation
- tiges jumelles ou rejets de souche

#### CONSÉQUENCES

- affectations des propriétés mécaniques, chimiques et/ou esthétiques du bois
- bois impropre à tout usage
- pertes de rendement

#### PRÉVENTION ET LUTTE

- essence adaptée à la station
- désigner des arbres franc de pied et non les rejets de souche
- récolter les arbres avant maturation
- éclaircir les arbres blessés ou dégradés
- adopter une sylviculture dynamique à croissance optimale
- respecter des exploitations soignées

## ROULURE

**DÉCOLLEMENT**  
partiel ou total **DE**  
**DEUX CERNES** de  
croissance voisins

F	Orange
P	Rouge



© CDAF asbl

### CAUSES

- essences sensibles : chêne, châtaignier
- rejet de souche
- mise en lumière brutale : roulure de baliveau
- vent violent, grand froid ou alternance gel-dégel, stations très acides
- présence de 2 à 3 gélivures

### CONSÉQUENCES

- roulure centrale : perte de rendement faible
- roulure périphérique et développée en hauteur : purges importantes

### PRÉVENTION ET LUTTE

- ne pas recruter des arbres issus de rejets de souche
- éliminer les chênes affectés de plusieurs gélivures ou présentant un pied enflé
- stations adaptées au chêne et au châtaignier

## LUNURE

Présence dans le duramen  
d'un anneau complet ou  
partiel de **FAUX AUBIER**



© CDAF asbl

### CAUSES

- essence sensible : chêne
- nappe d'eau superficielle
- froid intense

### CONSÉQUENCES

- altération localisée du bois
- double aubier peu durable
- perte de rendement

### PRÉVENTION ET LUTTE

- essence adaptée à la station
- gainage des billes de pied

F	Vert
P	Rouge



© CDAF asbl

## CADRANURE

**FENTES RADIALES DU**  
**BOIS**, partant de la  
moelle et se dirigeant  
vers l'écorce

F	Vert
P	Rouge



© CDAF asbl

### CAUSES

- dégradation physique due à la vieillesse
- séchage trop rapide
- bois trop nerveux

### CONSÉQUENCES

- usage noble quasi impossible si nombreuses fentes

### PRÉVENTION ET LUTTE

- ne pas désigner des arbres penchés, issus de souche, au houppier dissymétrique, avec cœur excentré
- éclaircir progressivement : croissance libre
- abattre dans les règles de l'art