



Fonds Européen Agricole
pour le Développement Rural :
l'Europe investit dans les zones rurales



Du fait de leur investissement, les outils mécanisés destinés en priorité aux chantiers importants évoluent rapidement : sécateurs électriques, tronçonneuses, élagueuses portatives, perches motorisées, robots élagueurs...

1. OUTILS À COMMANDE ÉLECTRIQUE

Parmi les outils mécanisés, les **OUTILS À COMMANDE ÉLECTRIQUE**, très **SIMPLES D'ENTRETIEN**, allient les atouts de **SÉCURITÉ** et de **CONFORT**.

SÉCATEUR



© CDAF asbl

1. Ø DE COUPE

- selon la tête de coupe : jusqu'à 55 mm

2. ALIMENTATION PAR UNE BATTERIE INDIVIDUELLE

- chaque opérateur indépendant
- outil non tributaire d'une énergie distribuée

3. SYSTÈMES DE TRANSMISSION DU MOUVEMENT DES LAMES COUPANTES

- vis-écrou
- crémaillère
- engrenage

4. MOUVEMENTS DE LAME

- ouvert-fermé : vitesse fixe avec possibilité d'arrêt intermédiaire, idéal pour maîtriser des tailles de formation nettes
- proportionnel : mouvement asservi sous l'action de la pression du doigt comme souhaité, mieux adapté pour la coupe de plus grosses branches

5. HAUTEURS DE COUPE

- travaux à faible hauteur : perches classiques de 1 à 2 m
- travaux à moyenne et grande hauteurs : perches télescopiques extensibles de 3 à 4 m

SCIE ALTERNATIVE



1. Ø DE COUPE

- grosses branches jusqu'à 12 cm

2. HAUTEURS DE COUPE

- travaux à faible hauteur : modèles classiques de 1,20 m et 1,70 m
- travaux à moyenne et grande hauteurs : allonges de 0,5 à 1,5 m clipsées jusqu'à 6 m

3. LAMES

- entre-dents de 3 mm : bois durs (chêne, hêtre, érable, robinier)
- entre-dents de 4 mm : essences à bois tendres et résineux
- entre-dents spécial de 4 mm avec angle de dépouille plus important : élagage de rattrapage grosses branches
- lames interchangeables par simple dévissage de 2 vis avec accès direct au système de fixation

4. TÊTE ARTICULÉE

- réglage de l'inclinaison de la lame
- angle idéal de coupe
- respecte de la « ride » de la branche
- cicatrisation plus rapide de la plaie d'élagage

2. TRONÇONNEUSE D'ÉLAGAGE

Pour l'élagage de trop grosses branches, la **TRONÇONNEUSE** a rapidement remplacé nombre d'outils traditionnels.

Cependant, elle cause souvent des dégâts et déchirures au tronc des arbres : la cicatrisation sera plus lente.

D'autres inconvénients sont le bruit et surtout les gaz d'échappement, souvent mal évacués du fait de la faible circulation de l'air dans les plantations denses.



3. ÉLAGUEUSE PORTATIVE

L'**ÉLAGUEUSE PORTATIVE** à scie circulaire opère des coupes de meilleure qualité, plus nettes et sans arrachement : elle est idéale pour réaliser le premier élagage de pénétration en plantation résineuse. L'adaptation d'une perche de 0,70 à 1,40 m de longueur augmente les performances, réduit la fatigue de l'opérateur et permet des interventions jusqu'à 3 m de hauteur.



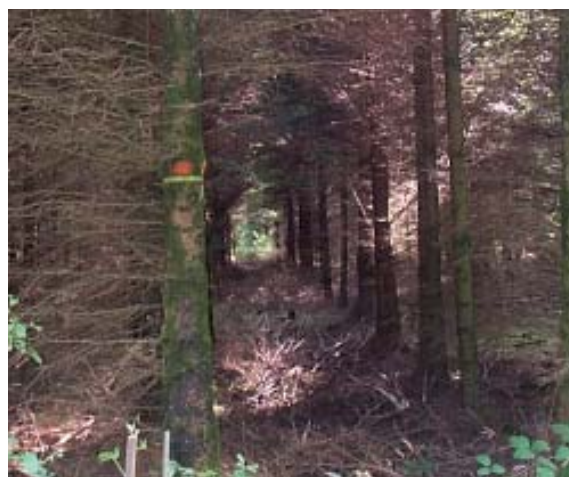
© CDAF asbl



© CDAF asbl



© CDAF asbl



© CDAF asbl

11.
T
A
i
L
L
e
&
é
L
A
G
A
G
e

11.

4. INSTRUMENTS MONTÉS SUR PERCHE MOTORISÉE



Les **PERCHES MOTORISÉES**, généralement équipées de manches de 2 à 4 m de longueur permettent de réaliser un élagage plus ou moins précis jusqu'à 6 m de hauteur. Selon les types de motorisation, les machines sont autonomes ou non. Le matériel doit être rigoureusement adapté au type de chantier : accès, circulation, relief, obstacles, végétation en sous-étage, diamètre et nombre de branches à sectionner...



© CDAF asbl



© CDAF asbl

5. ROBOT ÉLAGUEUR



© CDAF asbl

Pour les résineux, le robot élagueur (aussi dénommé scie grimpanche ou singe) permet des élagages jusqu'à 12 m.

PRINCIPE

Le robot monte en spirale jusqu'à une hauteur pré-réglée qui correspond à un certain nombre de tours de roues, coupe toutes les branches rez-tronc, se met en marche arrière et revient au pied de l'arbre.

Cette machine, réservée aux entrepreneurs, est constituée d'un châssis en forme de double anneau qui porte un moteur, une scie à chaîne et 8 roues : 4 roues motrices et 4 roues adhérentes. Le moteur 2 temps est muni d'un embrayage automatique et d'un dispositif pour commander la marche arrière après la hauteur visée.

T
A
i
L
L
e
&
é
L
A
G
A
G
e

6. SYNTHÈSE

INTERVENTION de 0 à 2,5 m

Ø branche < 4 à 5 cm



Sécateur électrique

- tailles de fines branches
- confort, sécurité, taille nette
- diamètre de coupe limité



Elagueuse portable

- élagages résineux de pénétration
- élagages sélectifs en hauteur
- coupe de qualité
- rendement élevé
- bruit et gaz d'échappement



Tronçonneuse d'élagage

- élagages de rattrapage avec coupes d'allègement
- coupe de grosses branches
- blessures et arrachages

INTERVENTION de 2,5 m à 6 m

Ø branche < 5 cm



Sécateur et scie électrique ou scie alternative monté sur perche

- tailles et élagages en hauteur
- différents systèmes de motorisation et d'instruments de coupe
- coupe rapide et nette
- sécateur : diamètre de coupe limité



Elagueuse sur perche motorisée

- tailles et élagages en hauteur
- différents systèmes de motorisation et d'instruments de coupe
- coupe de qualité
- rendement élevé
- bruit et gaz d'échappement

Ø branche > 6 cm



Instruments montés sur perche motorisée

- autonomie
- combinaison d'outils
- coût élevé
- manipulation fatigante