

5.

essences

Fiche réalisée dans le cadre du projet LEADER GAL "Démonstration de bonnes pratiques forestières dans la Botte du Hainaut"



Fonds Européen Agricole
pour le Développement Rural :
l'Europe investit dans les zones rurales



HÊTRE COMMUN

03

Fagus sylvatica

Fagacées



www.cdaf.be

PORT

20 à 40 m



© CDAF asbl

- arbre de 1^{ère} grandeur
- cime ample et ovoïde
- tronc droit, cylindrique (plus cannelé en vieillissant)

FEUILLES

FACE AVANT



© CDAF asbl

FACE ARRIÈRE



© CDAF asbl



© CDAF asbl

- A. limbe entier ondulé
- B. ciliées sur le bord à l'état jeune



© CDAF asbl

NB : non gaufrées et non dentées à l'inverse du charme

RAMEAUX

- disposition alterne des feuilles et des bourgeons
- lisses, glabres, brun cuivré



© CDAF asbl

- jeunes rameaux en **zigzag à chaque noeud**

FRUITS



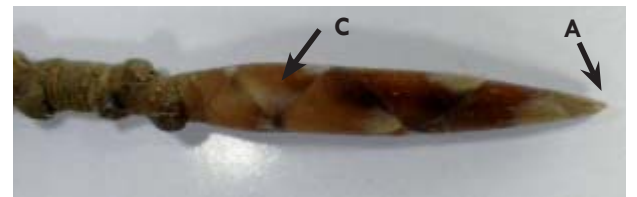
© CDAF asbl

- faînes par 2 à 4 dans une cupule hérissée



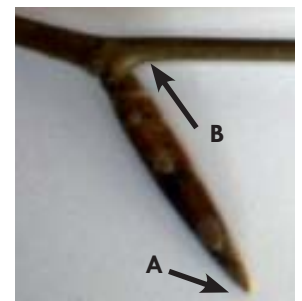
© CDAF asbl

BOURGEONS



© CDAF asbl

- alternes
- A. pointus, en forme de fuseau
- B. très écartés du rameau
- C. recouverts de longues écailles



© CDAF asbl

ÉCORCE

- d'abord mince, lisse
- puis grise et fissurée

NB : jamais cannelée à l'inverse du charme



© CDAF asbl

FACTEURS STATIONNELS

EXPOSITION

- ↑ nord, nord-ouest et nord-est
- ↓ versant sud, en particulier si sol superficiel

SUBSTRAT

- ↓ schisteuse, gréseuse ou psammitique, calcareuse, crayeuse et schisto-calcareuse

PROFONDEUR UTILE

- ↑ > 60 à 80 cm
- ↓ < 40 cm

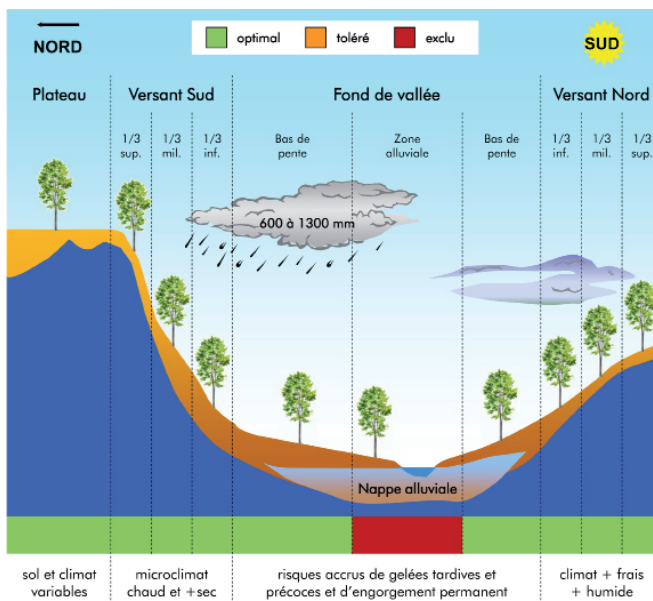
pH

- ↑ de 4 à 7,5
- ↓ < 3,5

ALIMENTATION EN EAU

- ↑ bonne en période de végétation, sol bien drainé avec bonne réserve d'eau
- ↓ sols engorgés, sols trop filtrants et trop secs

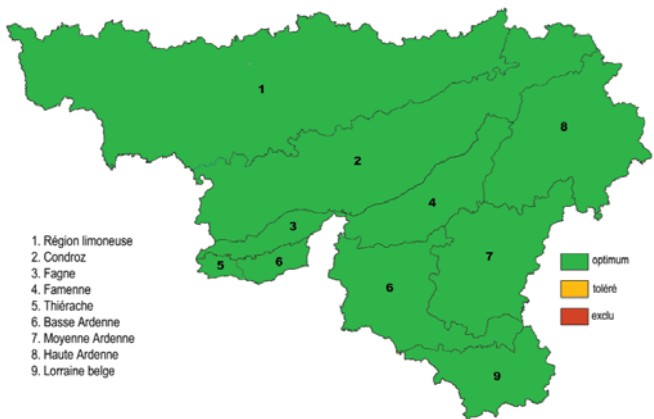
TOPOGRAPHIE



SENSIBILITÉS PARTICULIÈRES

	Echauffement	Gelées précoces	Gelées tardives	Neige collante - givre	Stations venteuses	Sécheresse
JUVENILE	très sensible	peu sensible	très sensible	sensible	peu sensible	très sensible
ADULTE	très sensible	peu sensible	sensible	peu sensible	peu sensible	très sensible

SECTEURS DE TOLÉRANCE



ENRACINEMENT



- pivotant puis traçant
- superficiel, ramifié
- de profondeur moyenne
- sensible à la compacité et à l'anaérobiose

TEMPÉRAMENT

STADE JUVÉNILE

sciophile

STADE ADULTE

héliophile tolérant

ÉCOLOGIE

ECHELLE HYDRIQUE							
	Très sec						
Sec					TOLERE		
Assez sec à moyennement sec							
Frais					OPTIMUM		
Assez humide							
Humide en permanence							
Inondé en permanence							
Humidité	Acidité	Très acide	Acide	Assez acide	Faiblement acide	Neutre	Calcaire

ECHELLE TROPHIQUE