



Fonds Européen Agricole
pour le Développement Rural :
l'Europe investit dans les zones rurales



Un fruit correspond à la transformation de l'ovaire après fécondation des ovules. La paroi des fruits simples est formée essentiellement par le développement de celle des carpelles (péricarpe). A maturité, ce péricarpe peut être sec ou charnu.

1. FRUITS SECS

AKÈNE

fruit indéhiscent à une seule graine et ne s'ouvrant pas à maturité

SAMARE

akène enveloppé d'une
membrane largement étalée

Ex. ormes,
bouleaux,



© CDAF asbl

frêne...



© CDAF asbl

DISAMARE

2 akènes accolés portant
chacun une aile divergente

Ex. typique aux érables



© CDAF asbl

NUCULE

akène à
parois dure

Ex. coudrier, châtaignier,
hêtre,



© CDAF asbl

chênes...



© CDAF asbl

CARCÉRULE

akène groupé sur un
pédoncule commun

Ex. typique aux tilleuls



© CDAF asbl

CAPSULE

fruit déhiscent s'ouvrant à maturité pour
disséminer des graines par des fentes
longitudinales ou par des trous

Ex. peupliers,

saules,



© CDAF asbl

fusain...



© CDAF asbl

GOUSSE

fruit déhiscent s'ouvrant en 2 fentes
longitudinales et se séparant en 2 valves

Ex. genêt, robinier...



© CDAF asbl

STROBILE

cône contenant de petites
akènes ailées (fruit déhiscent)

Ex. typique aux aulnes



© CDAF asbl

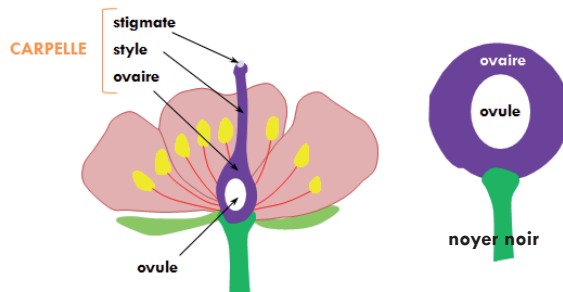
2. FRUITS CHARNUS

Fruits à chair molle et charnue. Les graines qu'ils renferment sont libérées par destruction ou putréfaction de la chair. Certains fruits, comme les pommes... sont en réalité des « faux-fruits », car ils se forment non pas à partir du carpelle, mais depuis le réceptacle floral lui-même.

2.

A
R
B
R
E

VRAIS FRUITS



Baie : fruit contenant plusieurs graines (pépin)

Ex. troène, sureaux, néflier...



CC.Nova

Drupe : fruit contenant une seule graine (noyau)

Ex. cornouiller, bourdaine, prunellier, mersier, noyers...



© CDAF asbl



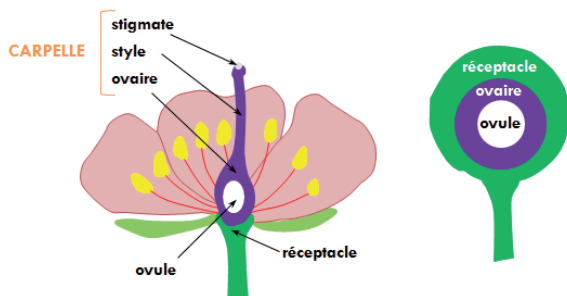
© CDAF asbl



© CDAF asbl

FAUX FRUITS

Ex. aubépines, pommier, poirier, sorbier des oiseleurs, alisier...



© CDAF asbl

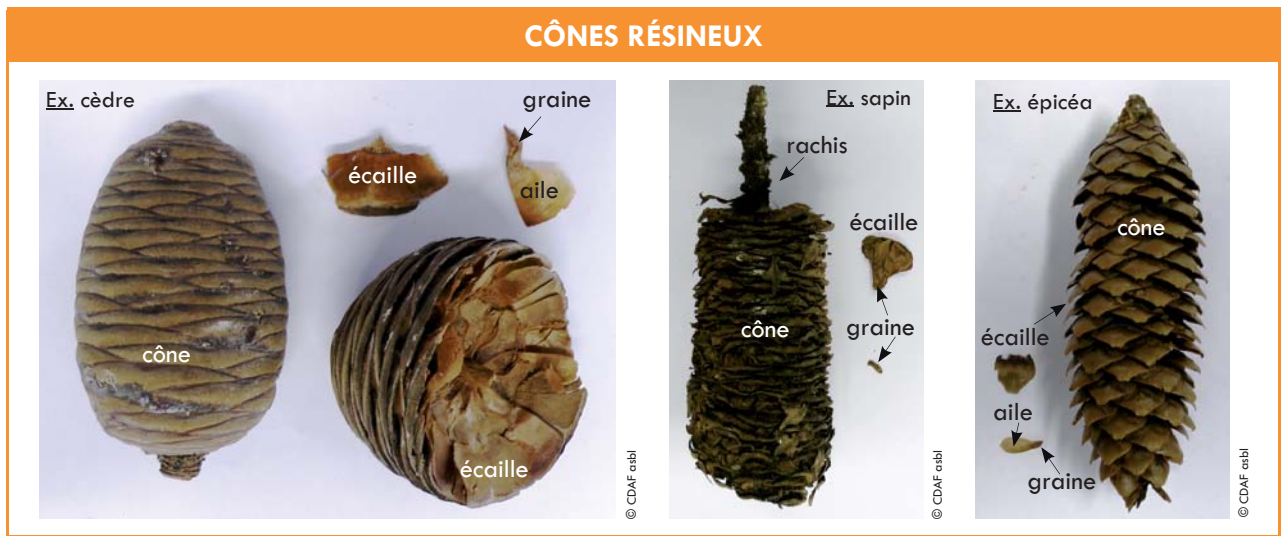


© CDAF asbl

2.

3. RÉSINEUX

Chez les résineux, les **GRAINES** sont protégées par une enveloppe dure (**ÉCAILLE**) et sont en général munies d'une **AILE** qui leur permet de voler et de planer. Elles sont nues et simplement entreposées dans un **CÔNE** qui les abrite.

A
R
B
R
E

L'ouverture des cônes mûrs dépend du temps ; fermés par temps humide, ils s'ouvriront par temps sec.

CÔNES DÉARTICULANTS

démontage pièce par pièce sur l'arbre avec leur présence au sol



Ex. sapins, cèdres...

CÔNES DÉHISENTS

écartement des écailles sur l'arbre pour libérer les graines, puis chute complète des cônes au sol



Ex. épicéas, pins, douglas...

Le cône arrive à maturité une ou plusieurs années après la fécondation. Ainsi, le cône du pin sylvestre laisse échapper ses graines au printemps de la troisième année.



4. DISPERSION DES FRUITS

La dissémination des graines se réalise par la plante elle-même, par le vent, par l'eau ou par les animaux.

PAR LE VENT

graines enserrées dans une aile permettant une grande portance

à aile membraneuse

Ex : bouleau, ormes, résineux...



© CDAF asbl

samare ailé

Ex : érables, frêne, orme



© CDAF asbl

bractée

Ex : tilleuls



© CDAF asbl

poils duveteux offrant une grande emprise au vent

Ex : platane, peupliers...



© CDAF asbl

PAR L'EAU

strobiles de l'aulne avec petites graines munies d'ailes circulaires pouvant flotter sur l'eau et ainsi germer loin du lieu d'émission



© CDAF asbl

PAR LES ANIMAUX

fruits mis en réserve par les animaux pour leurs besoins ultérieurs non consommés

Ex : chêne, coudrier, noyer...



CC-SA Hans-Jörg Hellwig



CC-SA ReefR

fruits mangés, graines non-digérées rejetées avec les excréments

Ex : sureau, cerisier, merisier...



CC Jerzyralski

fruits munis de crochets adhérents à la fourrure des animaux

Ex : hêtre, châtaignier...



© CDAF asbl

PAR LA PLANTE

graines propulsées lors de l'ouverture des gousses à maturité

Ex. robinier, genêt...



© CDAF asbl

PAR LA STRUCTURE DU FRUIT

chute naturelle des fruits avec dispersion limitée

Ex. chêne, coudrier, châtaignier...



© CDAF asbl