



Fonds Européen Agricole  
pour le Développement Rural :  
l'Europe investit dans les zones rurales



L'élagage consiste à couper des branches vivantes ou mortes pour obtenir une bille de bois sans noeuds.

## 1. PRINCIPES

Cinq règles sont prescrites pour appliquer des **ÉLAGAGES DE QUALITÉ** :

- **PREMIER ÉLAGAGE** : maximum **30 %** de la hauteur totale de l'arbre
- **ÉLAGAGES SUIVANTS** et dernier élagage : maximum **50 %** de la hauteur totale de l'arbre
- **DIAMÈTRE DU FÛT** : maximum **10 À 15 cm**
- **DIAMÈTRE DES BRANCHES** : **3 À 5 cm** en fonction de la capacité de cicatrisation
- **BRANCHES VIVANTES** : maximum **30 %** de la cime vivante

### CONSEILS

- élaguer en priorité les tiges qui constitueront le peuplement final
- élaguer plus tôt les arbres isolés
- couper les branches mortes ou chicots de branches des fûts élagués naturellement
- éviter d'élaguer en un passage plus de 2 m de hauteur de branches vivantes



Élagage trop précoce : potentiel de croissance de l'arbre ralenti

## 2. FREQUENCE D'INTERVENTION

Le **1<sup>er</sup> ÉLAGAGE DE BRANCHES VIVANTES** débute sur 2 m de hauteur lorsque les arbres ont 6 m de hauteur totale et un diamètre du tronc proche de 10 cm.

L'élagage peut débuter plus tôt (2 à 3 ans) dans les plantations feuillues de faible densité ou pour les arbres isolés. Pour les résineux, l'élagage de pénétration de 2 m de hauteur est réalisé vers 8 à 12 m de hauteur. Un élagage trop intense entraîne un ralentissement de croissance, une diminution de la rigidité du tronc et une apparition de gourmands.

### HAUTEUR TOTALE (m) INDICATIVE DES ARBRES DÉTERMINANT LE DÉBUT DES OPÉRATIONS D'ÉLAGAGE DE BRANCHES VIVANTES

ESSENCES	ARBRES ISOLÉS	ARBRES ACCOMPAGNÉS
noyer	3	4
chênes indigènes	3	5 à 6
autres feuillus	4	6
pins	6	8
autres résineux	8	10 à 12

### CONSEILS : fréquence des passages en élagage

- arbres isolés ou à croissance rapide : tous les 1 à 2 m
- arbres accompagnés ou à croissance plus faible : tous les 2 à 4 m

## 3. PERIODE

## PRINCIPES DE BASE

- hors gel, de novembre à avril, avant la période de végétation
- hors période active de montée de sève : risques de décollement et de déchirure d'écorce, plus difficiles à cicatriser

## CONSEILS

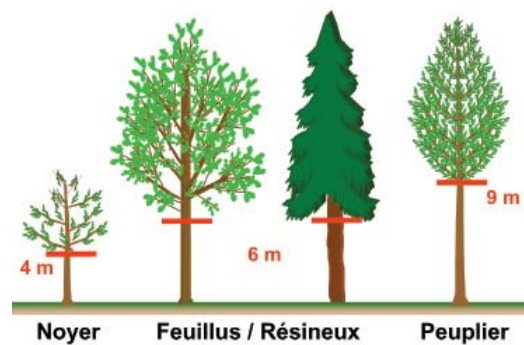
- très grosses branches : mars (avant la reprise de végétation : cicatrisation plus efficace)
- noyers : juin (gourmands plus rares)
- merisiers : du 15 juillet au 15 août (moindre contamination de la gommose)
- branches mortes ou de section réduite : toute l'année hors gel et montée de sève
- chêne et peuplier : en août (éviter la repousse et la survie des gourmands)

## 4. HAUTEUR

La **HAUTEUR** souhaitable **D'ÉLAGAGE** varie de **4 à 9 m** selon l'essence, sa conformation et en fonction des utilisations envisagées.

La hauteur optimale des élagages est :

- **NOYERS ISOLÉS** : 3-4 m
- **FEUILLUS ISOLÉS** ou sans accompagnement sur terrain nu : 5-6 m
- **DOUGLAS** : 8 m
- **RÉSINEUX** et **FEUILLUS GAINÉS** : 6-8 m
- **PEUPLIERS** : 7-9 m



Le diamètre des arbres à élaguer est idéalement compris entre 12 et 15 cm.

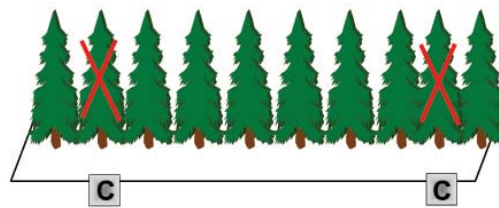
## 5. ELAGAGE DES RESINEUX

Pour les résineux, il est conseillé de réaliser un **ÉLAGAGE DE PÉNÉTRATION** jusqu'à **2 m** de hauteur pour faciliter le choix des arbres d'avenir, la marque et l'exploitation de la première éclaircie. Ensuite, uniquement sur les **ARBRES D'AVENIR**, un **ÉLAGAGE SÉLECTIF** sur une hauteur de **6 à 8 m** exécuté en 1 ou 2 passages est vivement conseillé.



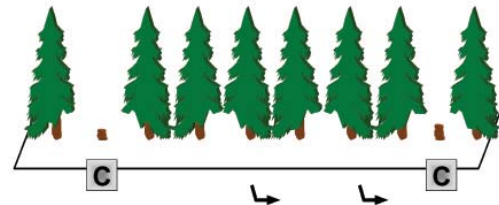
© CDAF asbl

## AVANTAGES FINANCIERS ET TECHNIQUES DE LA COMBINAISON DES ELAGAGES ET ECLAIRCIES CLOISONNEES



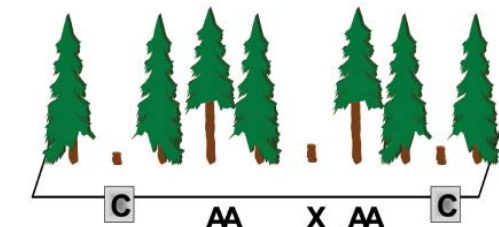
## Cloisonnement d'exploitation

Ne pas élaguer les arbres des lignes de cloisonnement espacées d'environ 15 m, soit 1 ligne sur 8 si l'écartement entre les lignes est de 2 m.



## Élagage de pénétration

L'élagage partiel de pénétration d'un interligne sur deux permet de réduire le coût de 50 % sans entraver la pénétration.



## Élagage en hauteur

Les arbres d'avenir (AA) élagués en hauteur et éclaircis (X) en priorité, ne sont jamais désignés en bordure des cloisonnements.

11.

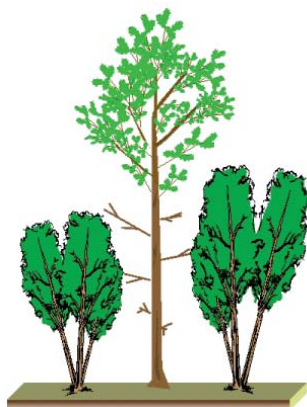
T  
A  
i  
L  
L  
e  
&  
é  
L  
A  
G  
A  
G  
e

## 6. ELAGAGE DES FEUILLUS

## CHÊNES PÉDONCULÉ, SESSILE ET D'AMÉRIQUE

## CONSEILS

- conserver un accompagnement ligneux
- attendre le stade fourré ( $\pm 3$  m) car capacité de redressement
- conserver les branches d'âge  $\leq 2$  ans
- sélectionner les chênes équilibrés :
  - $H_{\text{tot}}/d_{130} < 80$  - Houppier 4/4
  - $H_{\text{fe}}/H_{\text{tot}} < 60\%$
- dépressages et éclaircies par le haut



Le gainage réduit les tailles de formation et d'élagage et évite l'émission de gourmands

## PARTICULARITÉS

- croissance polycyclique
- dominance apicale peu marquée
- élagage naturel favorable
- développement de gourmands
- recépage des arbres défectueux
- flèche : conserver l'axe le plus vigoureux

## EN PRATIQUE

$H_{\text{MOYENNE}}$	N/ha	$H_{\text{ELAGUEE}}$	Espacement
6 m	$\pm 300$	2 m	$\pm 6$ m
10 m	$\pm 150$	4 à 5 m	$\pm 8$ m
12 m	40 à 80	6 m	10 à 13 m

	Pédonculé	Sessile	Rouge d'Amérique
$N_{\text{FINAL}}$	40 à 80	60 à 80	60 à 80

- conserver minimum 40 % de cime vivante
- élaguer en août pour éviter les gourmands

## HÊTRE

## CONSEILS

- attendre le stade fourré ( $\pm 3$  m) car capacité de redressement
- conserver les branches d'âge  $\leq 2$  ans
- provenances recommandables
- planter sous abri vertical ou latéral
- privilégier une phase de compression
- soigner la précision des coupes (risques de pourriture)
- appliquer des éclaircies fortes

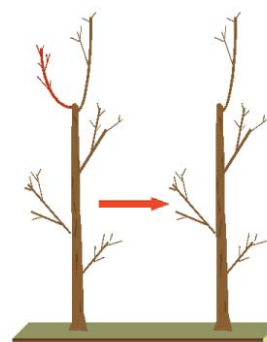
## PARTICULARITÉS

- origines et provenances médiocres
- apparition fréquente de fourches
- élagage naturel lent et incomplet
- besoin d'abri vertical ou horizontal
- risques sanitaires élevés
- fourche : conserver l'axe le plus droit

## EN PRATIQUE

$H_{\text{MOYENNE}}$	N/ha	$H_{\text{ELAGUEE}}$	Espacement
6 m	$\pm 300$	2 m	$\pm 6$ m
10 m	$\pm 150$	4 à 5 m	$\pm 8$ m
12 m	60 à 100 = $N_{\text{FINAL}}$	6 m	10 à 13 m

- élaguer des fines branches pour réduire les risques de pénétration de maladies par les plaies



Conserver la pousse la plus droite : légèrement oblique, elle se redresse

**MERISIER**

**CONSEILS**

- sélectionner des provenances forestières recommandées
- tailles et élagages en août pour éviter la propagation de Pseudomonas
- ne pas tailler par fortes chaleurs
- éviter de marquer à la griffe

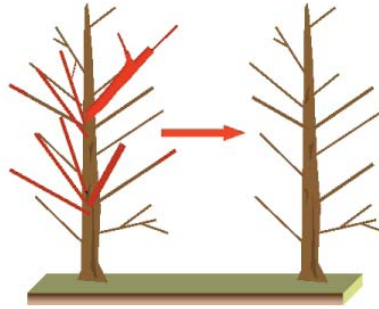
**PARTICULARITÉS**

- valeur variable : couleur, grain ...
- architecture en « gobelet » ou en « fruitier »
- élagage naturel très déficient
- risques de gommose et de gourmands
- grosses branches sur sol riche et en pleine lumière

**EN PRATIQUE**

H <sub>MOYENNE</sub>	N/ha	H <sub>ELAGUEE</sub>	Espacement
6 m	± 250	2,5 m	± 6 m
10 m	± 160	4 à 5 m	± 8 m
12 m	80 à 120 = N <sub>FINAL</sub>	6 m	9 à 11 m

- élagages précoces et annuels des arbres isolés ou plantés sur terres agricoles



Au niveau des pseudoverticilles, éliminer les branches les plus grosses et les plus redressées

**FRENE**

**CONSEILS**

- favoriser la végétation ligneuse basse favorable à l'élagage naturel
- défourcher les branches d'âge inférieur à 2 ans
- éviter toute cicatrice  $\varnothing > 3$  cm
- privilégier la croissance libre
- éliminer les frênes chancreux

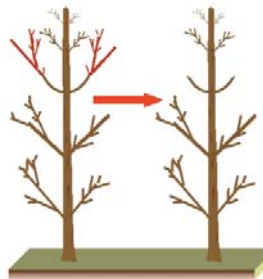
**PARTICULARITÉS**

- sensibilité élevée aux gelées tardives
- tempérament très héliophile
- élagage naturel assez efficace
- problème de la « barette »
- risques sanitaires importants : cœur brun, chancre

**EN PRATIQUE**

H <sub>MOYENNE</sub>	N/ha	H <sub>ELAGUEE</sub>	Espacement
7 m	± 250	2,5 m	± 6 m
10 m	± 120	4 à 5 m	± 9 m
12 m	40 à 80 = N <sub>FINAL</sub>	6 m	11 à 16 m

- éviter toutes cicatrices  $\varnothing > 3$  cm



Pincement en vert des branches de cimes redressées en concurrence avec l'axe principal

**ÉRABLE**

**CONSEILS**

- choisir des bonnes provenances
- toiletter les plants à la base
- favoriser l'accompagnement ligneux dense de proximité
- couper préventivement les grosses branches
- éviter de blesser les fines écorces

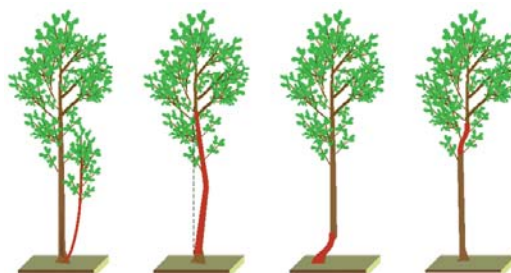
**PARTICULARITÉS**

- tendances à la fourchaison
- essence de demi-ombre
- fréquentes courbures basales
- nombreux rejets à la base du pied
- risques de pourritures internes sèches ou humides

**EN PRATIQUE**

H <sub>MOYENNE</sub>	N/ha	H <sub>ELAGUEE</sub>	Espacement
7 m	± 250	2,5 m	± 6 m
10 m	± 160	4 à 5 m	± 8 m
12 m	80 à 100 = N <sub>FINAL</sub>	6 m	10 à 11 m

- éviter toutes cicatrisations  $\varnothing > 5$  cm



Les érables présentent de nombreuses malformations du tronc