

5.

E
S
S
E
N
C
E
S

Fiche réalisée dans le cadre du projet LEADER GAL "Démonstration de bonnes pratiques forestières dans la Botte du Hainaut"

Fonds Européen Agricole
pour le Développement Rural :
l'Europe investit dans les zones rurales02 *Pseudotsuga menziesii*

DOUGLAS

Pinacées



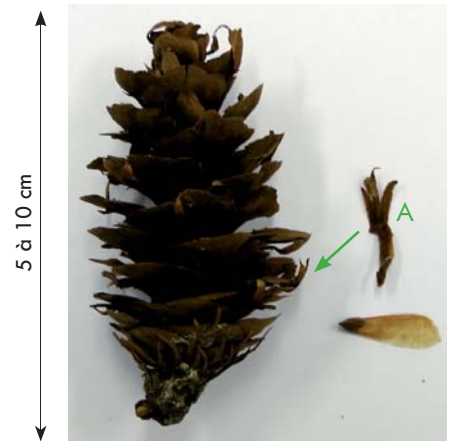
www.cdaf.be

PORT

© CDAF asbl

FRUIT

- pendant
- cône ovoïde
- A. longues bractées trifides et saillantes
- petite graine ailée



© CDAF asbl

BOURGEONS

© CDAF asbl

- rougeâtres
- fusiformes pointus
- A. résistant à la pression du doigt

FEUILLES

- section aplatie
- A. non piquantes et molles
- B. insérées via un mince pétiole sur un petit coussinet laissant une cicatrice foliaire
- C. 2 bandes verdâtres dessous (mais pas de bandes blanches nettes)
- forte odeur de citronnelle dégagée au froissement



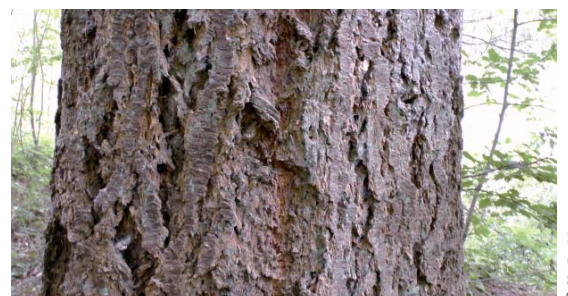
© CDAF asbl



© CDAF asbl

ECORCE

- jeune : lisse avec de nombreuses pustules de résine, odorantes
- âgée : brun rougeâtre fissurée de profondes crevasses, très épaisse, rugueuse



© CDAF asbl

FACTEURS STATIONNELS

EXPOSITION

- ↑ versant nord et est, parcelle non ventée
- ↓ sud à sud-ouest

SUBSTRAT

- ↑ sol limoneux à limono-sableux, texture sableuse, charge caillouteuse conséquente
- ↓ argile lourde

PROFONDEUR UTILE

- ↑ > 60 cm
- ↓ < 40 cm

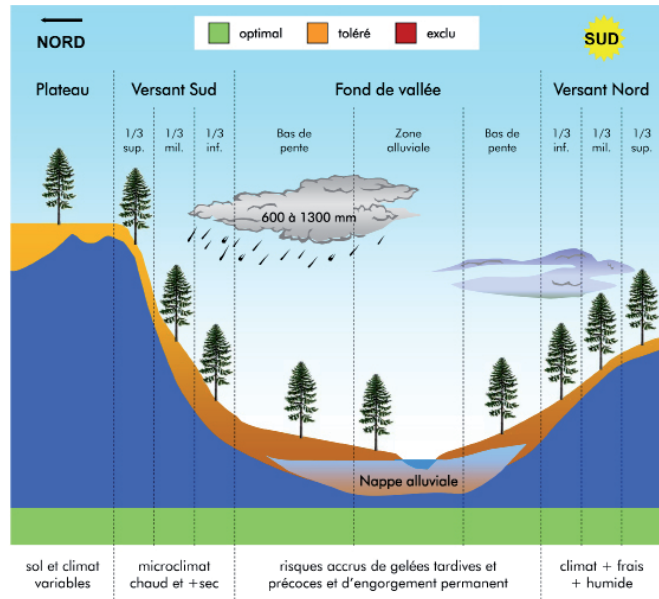
pH

- ↑ 4 à 7
- ↓ < 4 et > 7 (calcaire actif)

ALIMENTATION EN EAU

- ↑ sols frais bien drainés, pluviométrie > 700 mm
- ↓ sols mal drainés à horizon compact ou hydromorphe à 40 - 50 cm de profondeur
- ↓ sécheresse de l'air et/ou du sol préjudiciable

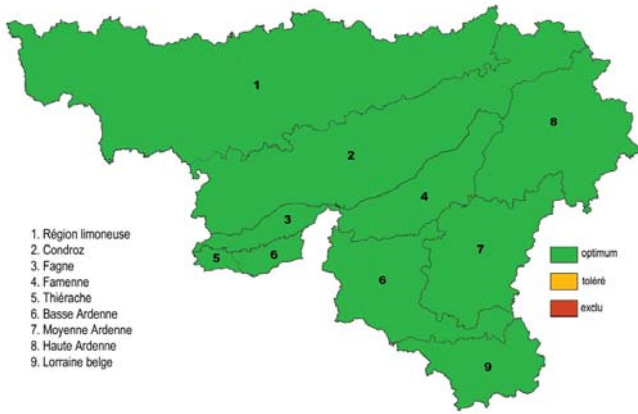
TOPOGRAPHIE



SENSIBILITÉS PARTICULIÈRES

	Echauffement	Gelées précoces	Gelées tardives	Neige collante - givre	Stations venteuses	Sécheresse
JUVENILE	peu sensible	peu sensible	très sensible	sensible	peu sensible	peu sensible
ADULTE	peu sensible	peu sensible	sensible	sensible	peu sensible	peu sensible

SECTEURS DE TOLÉRANCE



ENRACINEMENT



- oblique, moyennement profond
- très sensible à la compacité et à l'anaérobiose

TEMPÉRAMENT

STADE JUVÉNILE

héliophile

STADE ADULTE

héliophile

ÉCOLOGIE

ECHELLE HYDRIQUE	Très sec						
	Sec						
	Assez sec à moyennement sec	OPTIMUM					
	Frais						
	Assez humide						
	Humide en permanence						
	Inondé en permanence						
	Humidité	Très acide	Acide	Assez acide	Faiblement acide	Neutre	Calcaire
	Acidité						

ECHELLE TROPHIQUE