



Fonds Européen Agricole
pour le Développement Rural :
l'Europe investit dans les zones rurales

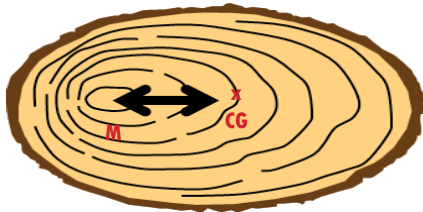


Les défauts internes ne peuvent être détectés que pour les grumes bois d'oeuvre abattues au sol avec l'observation possible des sections transversales à la base et au sommet.

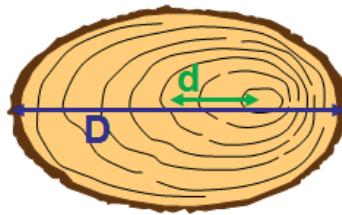
Fréquence (F)	FAIBLE	MOYENNE	ÉLEVÉE
Perte (P)			

COEUR EXCENTRÉ

MOELLE (M) ÉLOIGNÉE DU CENTRE
géographique (CG) de la section d'une grume



F	Orange
P	Green



Formule :
 $(d/D) \times 100$

CAUSES

- fortes pentes : tronc elliptique
- exposition vents dominants
- tiges jumelles

CONSÉQUENCES

- section généralement elliptique
- bois nerveux

PRÉVENTION ET LUTTE

- éviter les stations en forte pente
- houppier équilibré et bien circulaire
- dégager, dépresser et éclaircir tôt et progressivement

POURRITURES

ALTÉRATION CHIMIQUE DU BOIS
résultant de l'action de champignons

F	Orange
P	Red



© CDAAF asbl



© CDAAF asbl

CAUSES

- champignons lignivores
- dégâts de gibier
- blessures d'exploitation
- tiges jumelles ou rejets de souche

CONSÉQUENCES

- affectations des propriétés mécaniques, chimiques et/ou esthétiques du bois
- bois impropre à tout usage
- pertes de rendement

PRÉVENTION ET LUTTE

- essence adaptée à la station
- désigner des arbres franc de pied et non les rejets de souche
- récolter les arbres avant maturation
- éclaircir les arbres blessés ou dégradés
- adopter une sylviculture dynamique à croissance optimale
- respecter des exploitations soignées

ROULURE

DÉCOLLEMENT
partiel ou total **DE**
DEUX CERNES de
croissance voisins

F	Orange
P	Rouge



© CDAF asbl

CAUSES

- essences sensibles : chêne, châtaignier
- rejet de souche
- mise en lumière brutale : roulure de baliveau
- vent violent, grand froid ou alternance gel-dégel, stations très acides
- présence de 2 à 3 gélivures

CONSÉQUENCES

- roulure centrale : perte de rendement faible
- roulure périphérique et développée en hauteur : purges importantes

PRÉVENTION ET LUTTE

- ne pas recruter des arbres issus de rejets de souche
- éliminer les chênes affectés de plusieurs gélivures ou présentant un pied enflé
- stations adaptées au chêne et au châtaignier

LUNURE

Présence dans le duramen
d'un anneau complet ou
partiel de **FAUX AUBIER**



© CDAF asbl

CAUSES

- essence sensible : chêne
- nappe d'eau superficielle
- froid intense

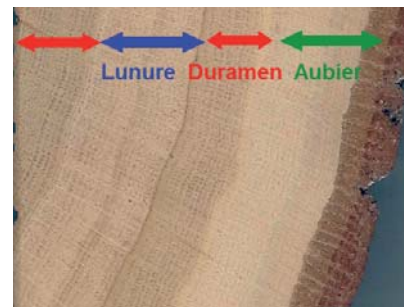
CONSÉQUENCES

- altération localisée du bois
- double aubier peu durable
- perte de rendement

PRÉVENTION ET LUTTE

- essence adaptée à la station
- gainage des billes de pied

F	Vert
P	Rouge



© CDAF asbl

CADRANURE

FENTES RADIALES DU
BOIS, partant de la
moelle et se dirigeant
vers l'écorce

F	Vert
P	Rouge



© CDAF asbl

CAUSES

- dégradation physique due à la vieillesse
- séchage trop rapide
- bois trop nerveux

CONSÉQUENCES

- usage noble quasi impossible si nombreuses fentes

PRÉVENTION ET LUTTE

- ne pas désigner des arbres penchés, issus de souche, au houppier dissymétrique, avec cœur excentré
- éclaircir progressivement : croissance libre
- abattre dans les règles de l'art