

8.



Fonds Européen Agricole
pour le Développement Rural :
l'Europe investit dans les zones rurales



03

COUPES PROGRESSIVES



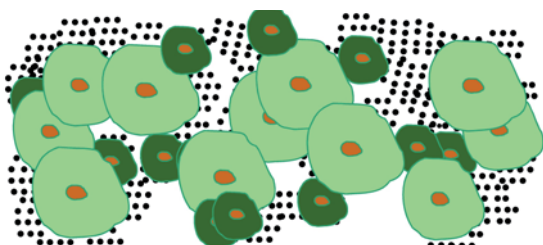
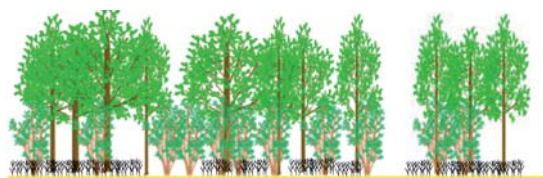
www.cdaf.be

La régénération naturelle de peuplements réguliers est vivement recommandée. La méthode des coupes progressives réclame, pour les chênes indigènes des interventions bien dosées.

R
É
G
É
N
É
R
A
T
I
O
N
N
E
L
L
E

ETAPE 1 : repérage des sites potentiels

diagnostics stationnels et sylvicoles pour choisir les peuplements à régénérer naturellement en priorité



1. établir la carte des secteurs prioritaires à régénérer naturellement : **SEMIS ACQUIS À L'INSTANT N** dans les conditions suivantes :

- 1 stations optimales par espèce de chêne
- 2 peuplement mûr : $G_{GB+TGB} > 2/3 G_{TOT}^*$
- 3 minimum 40 semenciers/ha bien répartis
- 4 peu de tares génétiques
- 5 surface minimale de 30 à 50 ares
- 6 minimum 3 à 5 semis/m²
- 7 absence de fougère aigle et de graminées
- 8 pression du gibier supportable
- 9 mécanisation possible des cloisonnements
- 10 passage en coupe à court terme

* GB = gros bois ($150 < C_{150} < 200$ cm) - TGB = très gros bois ($C_{150} \geq 200$ cm)
G = surface terrière - G_{TOT} = surface terrière totale

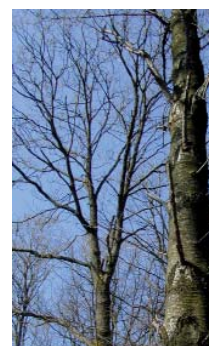
2. enlever au préalable les chênes atteints de **TARES GÉNÉTIQUES** : fibre torse, brogne, fourches répétitives



© CDAF asbl



© CDAF asbl



© CDAF asbl

3. **ENSEMENCER ARTIFICIELLEMENT** les zones non couvertes de semenciers : récolter des glands et les distribuer
4. **TRAVAILLER ÉVENTUELLEMENT LE SOL** avec une charrue à disques ou un cultivateur à dents escamotables :



© Ph. Vanlerberghe



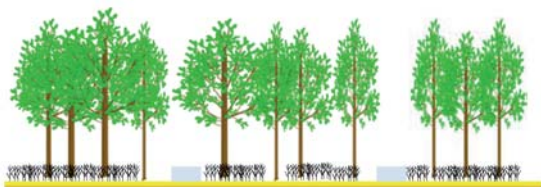
© CDAF asbl

- accélération de la décomposition d'un éventuel humus brut et meilleure répartition des glands
- ameublissement et aération de la couche supérieure du sol : meilleur contact du gland avec le sol en brisant les barrières telles que humus brut, sol compact, tapis de mousses, de graminées
- protection des glands des prédateurs et des intempéries par enfouissement partiel

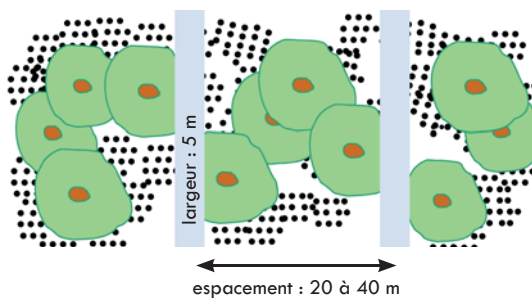
5. indiquer à la couleur les **LAYONS D'EXPLOITATION** pour vidanger les produits forestiers provenant des coupes d'ensemencement, secondaire(s) et définitive

ETAPE 2 : exploitation du taillis (relevé de couvert)*mise en lumière du sol sur semis acquis***CHÊNE PÉDONCULÉ**

hiver N + 1 : recépage 100 % du taillis
+ chênes tarés et essences indésirables

**CHÊNE SESSILE**

hiver N + 1 : recépage 50 % du taillis
+ chênes tarés et essences indésirables
hiver N + 2 : recépage 100 % du taillis



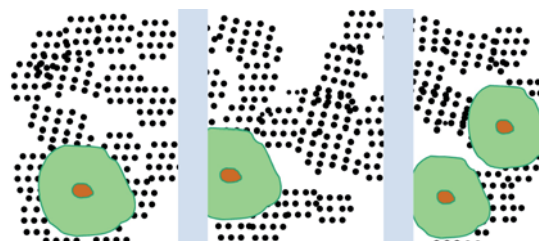
6. exploiter et vidanger les **CLOISONNEMENTS D'EXPLOITATION** (largeur : 5 m - espacement : 20 à 40 m)
7. **EXPLOITER LE SOUS-ÉTAGE** pour favoriser la germination en une fois ou progressivement si des risques de gelées tardives ou de sécheresse estivale sont à craindre



8. recéper les gros brins des **SOUCHES D'ESSENCES EXPLOSIVES** : saule, châtaignier, tremble...
9. conserver des **BANDES DE TAILLIS** par crainte d'une remontée du plan d'eau (surtout pour la germination du chêne sessile)



8.

ETAPE 3 : coupe(s) secondaire(s) des parents semenciers*assurer progressivement les besoins en lumière et en eau des semis***CHÊNE PÉDONCULÉ**N+2 : coupe secondaire facultative
prélevant 50 % des semenciers**CHÊNE SESSILE**N+2 : - 50 % des semenciers
N+4 : - 25 % des semenciers

10. donner progressivement **LA LUMIÈRE** aux **SEMIS** tout en continuant d'assurer une protection contre les gelées, les brûlures, sécheresse...
11. conserver certains **SEMENCIERS D'ESSENCES PRÉCIEUSES HÉLIOPHILES** ou d'**ACCOMPAGNEMENT** (charme, bouleau pubescent, sorbier, bourdaine...) pour assurer un gainage en sous-étage, indispensable à la protection du sol, à la formation du fût des chênes et à la grande faune (refuge, alimentation)

ETAPE 4 : coupe définitive des semenciers*itinéraires technico-économiques***CHÊNE PÉDONCULÉ**

maximum N+4 : 100 % des semenciers

**CHÊNE SESSILE**

maximum N+8 : 100 % des semenciers



12. coupe définitive sur semis réussis et éviter les dégâts dans une régénération trop âgée ($H_{SEMIS} \simeq 80$ cm) : abattage et débardage dans les layons d'exploitation, éventuel bottage de houppiers volumineux
13. **INSTALLER LE CLOISONNEMENT CULTURAL** par gyrobroyage mécanisé de layons pour faciliter les opérations de dégagement, de dépressage et de regarnissage



© CDAF asbl

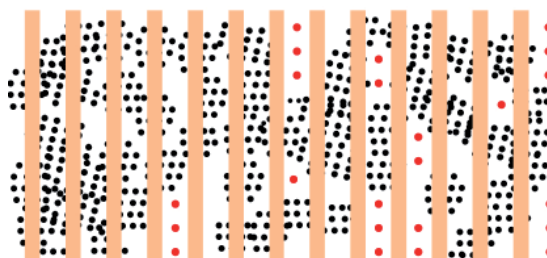


© CDAF asbl

R
É
G
ÉN
A
T
U
R
E
L
L
E

ETAPE 5 : dégagement et regarnissage

réduire la concurrence des adventices et combler les vides



14. **COMPLÉTER LES VIDES** ($S > 3$ à 5 a), soit par la transplantation de semis vigoureux provenant de plages de semis trop denses, soit par plantation de semis issus de pépinière (espacement de 2 m ; protection individuelle souvent requise)
15. **DÉGAGER MANUELLEMENT** les semis à partir des cloisonnements culturaux
16. conserver, en les contrôlant, un certain nombre de tiges d'**ESSENCES D'ACCOMPAGNEMENT** : coudrier, charme, bouleau... pour leur rôle cultural de gainage de protection
17. recruter aussi dans l'étage dominant des **ESSENCES PRÉCIEUSES** : merisier, frêne, érable, alisier, noyer...



© CDAF esbi

ETAPE 6 : dépressage

diminuer la compétition entre les semis

18. **DÉPRESSER MANUELLEMENT** les semis à partir des cloisonnements :
 - sélection dans l'étage supérieur des meilleurs semis dominants, les plus vigoureux et bien conformés
 - élimination des loups (arbres à grosses branches)
 - suppression des tiges codominantes, mal conformées, déformées ou tarées
19. **PROGRAMMER 2 À 3 DÉPRESSAGES**, avant la première éclaircie des perchis de 12 à 14 m :
 - premier dépressage vers 3 - 4 m de hauteur au stade fourré
 - second dépressage vers 6 - 8 m de hauteur au stade gaulis
 - si nécessaire, troisième dépressage vers 8 - 11 m de hauteur au stade bas-perchis
20. **ÉCLAIRCIR PAR DÉTOURAGE** les arbres d'avenir sains, vigoureux, bien conformés et sans défauts



© CDAF esbi

Chêne ceinturé d'un anneau orange : tige d'avenir détournée
Arbres marqués d'une croix bleue : tiges concurrentes à enlever



© J. Lemaire

Pour être efficace, le détourage doit être intense et libérer au minimum 2 m d'espace autour de la couronne. Les 80 cm d'espace, libérés par le détourage, autour du houppier de cette tige d'avenir seront comblés en deux, voire trois ans maximum. Son efficacité est très limitée.