

9.

P
R
O
T
e
c
t
i
o
n

Fiche réalisée dans le cadre du projet LEADER GAL "Démonstration de bonnes pratiques forestières dans la Botte du Hainaut"

Fonds Européen Agricole
pour le Développement Rural :
l'Europe investit dans les zones rurales03 DÉPÉRISSEMENT
DU CHÊNE

Depuis les années 80 et selon les stations et les traitements, le chêne sessile et surtout le chêne pédonculé présentent des symptômes d'affaiblissement et de dépérissement. Les causes probables sont multiples (facteurs prédisposant, déclenchant et aggravant) et les mesures de lutte préventive sont vivement recommandées.

1. DIAGNOSTIC SANITAIRE

CLASSE CEE 0
ÉTAT SANITAIRE SAIN

- feuillage dense
- pas de défoliation (< 10 %)
- pas de décoloration (< 10 %)

CLASSE CEE 1
ÉTAT FAIBLEMENT DÉTÉRIORÉ

- défoliation légère (11 - 25 %)
- mort de quelques ramilles
- décoloration légère (11 - 25 %)

CLASSE CEE 2 :
ÉTAT MOYENNEMENT DÉTÉRIORÉ

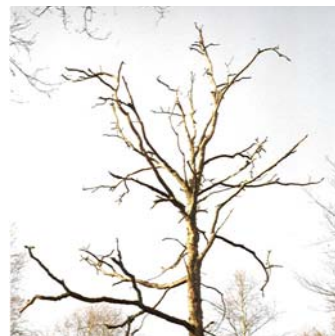
- défoliation modérée (26 - 60 %)
- branches mortes apparentes
- décoloration moyenne (26 à 60 %)

CLASSE CEE 3 :
ÉTAT FORTEMENT DÉTÉRIORÉ

- défoliation forte > 60 %
- nombreuses branches mortes
- décoloration forte > 60 %

CLASSE CEE 4 :
ARBRE MORT

- défoliation totale (100 %)
- branches mortes
- décollements d'écorce



2. CAUSES

FACTEURS PRÉDISPOSANT

- choix stationnel inadéquat du chêne
- alimentation hydrique déficiente : sécheresses
- racines rompues lors de tempêtes : 1986, 1990, 1994, 1996, 2000, 2011
- peuplements purs vieillis et trop denses
- travaux d'amélioration foncière inadéquats

→ PÉRIODE D'AFFAIBLISSEMENT



Feutrage blanc de l'Oïdium sur feuille de chêne

FACTEURS DÉCLENCHEURS

- sécheresse : 1921, 1949, 1976, 1989, 1995, 2003, 2011
- hiver rigoureux : 1956, 1963, 1986, 1987, 1991, 1997, 2011
- attaques répétées de champignons foliaires
- attaques successives d'insectes défoliateurs

→ PÉRIODE DE CRISE ET D'ÉPUISEMENT



Tordeuse verte du chêne



Hybernie défeuillante

FACTEURS AGGRAVANTS

- attaque massive d'insectes sous-corticaux
- prolifération de pathogènes de faiblesse

→ DÉPÉRISSEMENT



Mycelium en filaments aplatis de l'Armillaire

3. MESURES DE LUTTE



- 1. SURVEILLER SES CHÊNAIES** : fonds de vallée, versants sud, sols filtrants et superficiels, stations marginales pour le pédonculé
- 2. RAISONNER LA DÉLIVRANCE SPÉCIFIQUE DES CHÊNES** : en cas de mélanges, éclaircir en priorité l'espèce de chêne la plus dépérissante (souvent CHp)
- 3. EXPLOITER AU PLUS TÔT LES CHÊNES MORTS** : conserver 2 arbres morts par hectare à faible valeur économique et sans menaces pour la sécurité
- 4. RÉGÉNÉRER L'ESPÈCE ADAPTÉE À LA STATION** : préférer le chêne sessile plus rustique et moins exigeant
- 5. APPLIQUER UNE SYLVICULTURE PLUS DYNAMIQUE** : croissance libre des arbres d'avenir garantissant une meilleure vigueur