



Fonds Européen Agricole
pour le Développement Rural :
l'Europe investit dans les zones rurales



L'émondage consiste à éliminer les rejets et/ou gourmands apparus sur le tronc des arbres suite à l'une et/ou l'autre cause : brusque exposition à la lumière, blessure, plaie d'élagage, concurrence élevée du houppier, stress hydrique...

1. OBJECTIFS

Le moyen le plus efficace de lutter contre les rejets de tronc et/ou gourmands est d'éviter leur apparition. Les **MESURES CULTURALES PRÉVENTIVES** sont nombreuses et doivent être adaptées à chaque essence :

- choisir des **ESSENCES** de boisement **ADAPTÉES** aux conditions stationnelles
- végétation sous-étagée en place, sinon introduire des **ESSENCES D'ACCOMPAGNEMENT** sur les terrains nus
- garantir un **ÉQUILIBRE PARFAIT DU PORT** de l'arbre durant tous les stades de croissance : tronc bien vertical, flèche terminale dominante, cime vivante vigoureuse, facteur d'élancement favorable, houppier bien circulaire non comprimé
- **SYLVICULTURE DYNAMIQUE** : dégager et dépresser précocement les fourrés et gaulis, éclaircir tôt et progressivement les futaies adultes pour permettre aux arbres dominants de développer librement leur cime, le meilleur atout pour éviter l'apparition des gourmands
- **TRAITEMENT PROGRESSIF** : ne pas mettre brutalement les troncs en lumière, éviter les élagages de trop grosses ou trop nombreuses branches, ces mauvaises pratiques favorisant le développement des picots et « petits poils » déjà en place
- **COUPES** de taille et d'élagage **BIEN NETTES** sans déchirures des tissus de la ride et du bourrelet de l'insertion des branches.



© CDAF asbl

2. OPÉRATIONS

La suppression des rejets et/ou gourmands est conseillée pour le **PEUPLIER**, le **MERISIER** et le **NOYER** : la coupe nette des gourmands **EN AOÛT** permet d'éviter leur repousse. L'émondage doit être réalisé par **COUPE NETTE AU RAS DU TRONC** à l'aide d'un sécateur ou d'un échenilloir, ou mieux à l'aide de l'émondoir à marteau qui grâce à son long manche permet de sectionner les gourmands d'une poussée de bas en haut sans entamer l'écorce. Il est déconseillé d'éliminer les rejets et/ou gourmands avec des scies manuelles ou mécaniques qui provoquent des déchirures propices au réveil de plusieurs gourmands adventifs au niveau des plaies.

ÉMONDAGE DES REJETS ET DES GOURMANDS

REJET SUR LE POURTOUR D'UNE PLAIE



coupe au plus près du
bourrelet sans l'entamer

GOURMAND SUR UN TRONC



coupe parallèle au tronc
sans endommager l'écorce



3. TYPOLOGIE DES ÉPICORMIQUES

Les **ÉPICORMIQUES** regroupent l'ensemble des formations apparentées aux gourmands se développant sur le tronc ou les branches de l'arbre : **BOURGEONS** épïcormiques, **PICOTS**, **AMAS**, **BRANCHES GOURMANDES**, **POILS** et **BROGNES** sont autant de formations épïcormiques. Les gourmands ne sont qu'un des types d'épïcormiques, il convient donc de ne pas confondre les deux termes.



BOURGEON ÉPICORMIQUE

Bourgeons présents sur une pousse de plus d'un an et non développés en rameaux ou branches.

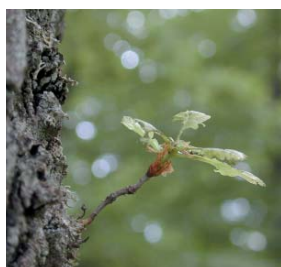
Ces bourgeons, en latence, meurent ou donnent naissance aux autres formations épïcormiques.

EPICORMIQUES SYMPTÔMES ET CONSÉQUENCES

Sous l'action combinée d'un stress (manque ou excès de lumière, sécheresse, bris de cime...), le bourgeon épïcormique peut se développer en **POUSSES ÉPICORMIQUES FEUILLÉES**. On distingue :

POIL

Pousse non ramifiée (L < 5 cm)



© CDAF asbl

GOURMAND

Pousse ramifiée (5 < L < 50 cm)



© CDAF asbl

BRANCHE GOURMANDE

Branche ramifiée (> 50 cm)



© CDAF asbl

Le défaut engendré dans le bois par une pousse épïcormique feuillée est de gravité variable.

La présence de plus d'une pousse épïcormique feuillée par mètre de grume **DÉCLASSE LE BOIS DE LA QUALITÉ A** en qualité B, voire C ou D.

AMAS

Multiplication de bourgeons sans développement de pousses



© CDAF asbl

Impact de faible taille (Ø < 1 à 2 mm) plus sombre que le rayon ligneux

PICOTS

Petits axes courts et épais résultant de l'élagage naturel de pousses feuillées



© CDAF asbl

Incorporation de pousses mortes et donc de noeuds noirs

BROUSSIN OU BROGNE

Protubérance avec bourgeons, amas, poils et pousses feuillées regroupées



© CDAF asbl

Nombreuses zones sombres plus ou moins larges, voire noeuds noirs