



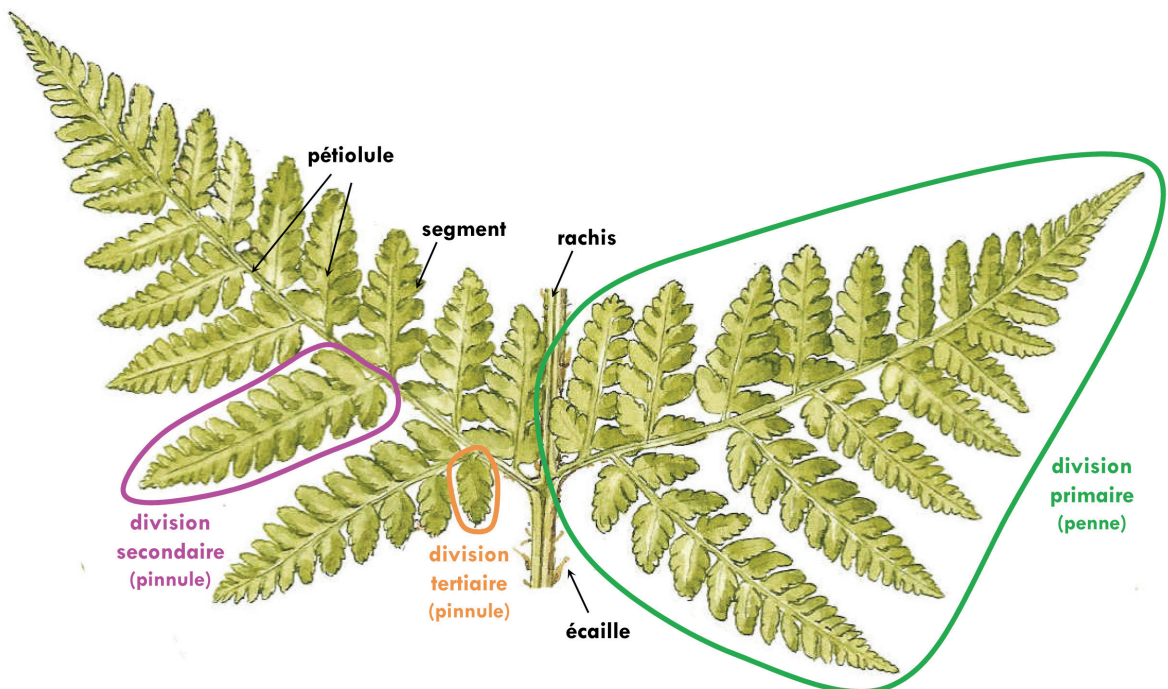
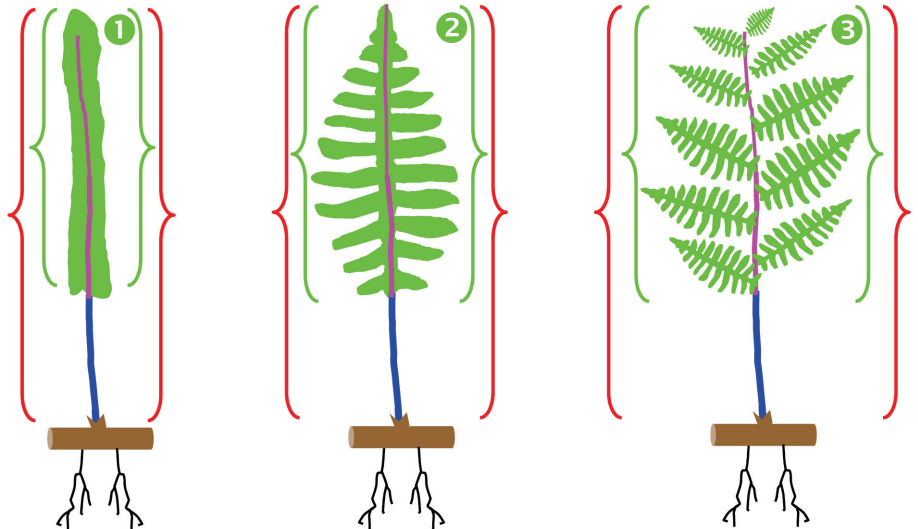
Fonds Européen Agricole
pour le Développement Rural :
l'Europe investit dans les zones rurales



Les fougères affectionnent généralement les zones boisées où l'humidité et la fraîcheur sont constantes. En sylviculture, seule la fougère aigle pose des problèmes de concurrence vu son développement envahissant.

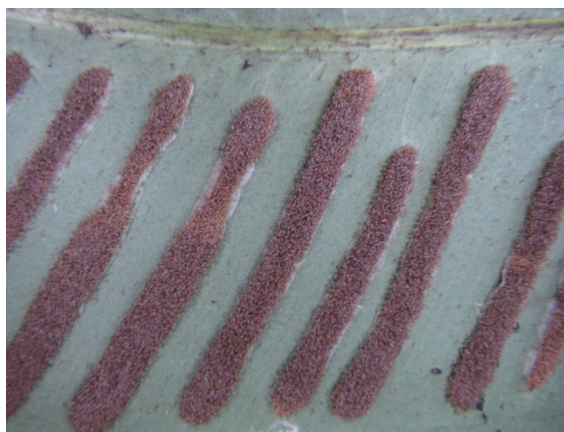
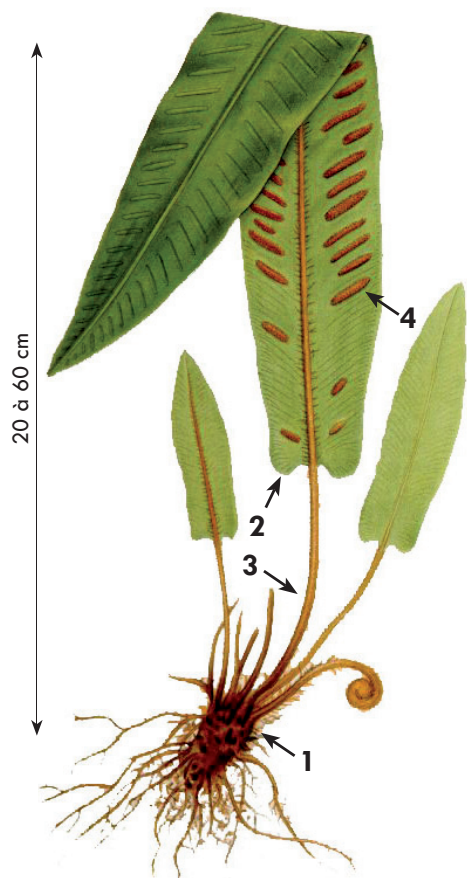
1. CARACTÈRES MORPHOLOGIQUES

- **fronde** : nom donné aux feuilles des fougères
- **limbe** : partie verte de la fronde, il est soit ① entier, ② segmenté ou ③ divisé
- **pétiole** : partie portant le limbe
- **rachis** : partie axiale d'une fronde prolongeant le pétiole
- **rhizome** : tige rampante ou courte et dressée, souterraine ou aérienne
- **racines adventives**



- **pennule** : segment libre de premier ordre d'un limbe divisé
- **pinnule** : segment libre de deuxième, troisième ou quatrième ordre d'un limbe divisé
- **segment** : division d'un limbe, d'une pennule ou pinnule
- **écaille** : aspect souvent membraneux, de forme variable, porté par le rhizome, les axes ou le limbe
- **pétiole** : petit pétiole correspondant à l'axe de division d'une pennule ou d'une pinnule

1. SCOLOPENDRE - *Phyllitis scolopendrium*



• **CARACTÉRISTIQUES :**

- 1. port en touffe : souche épaisse, gazonnante
- 2. limbe entier ferme, oblong, échancré en coeur à la base avec ou sans oreillettes arrondies
- 3. pétiole écailleux (brun-roux), noir à la base et plus court que le limbe
- 4. sores de grande taille, parallèles entre eux et obliques par rapport au rachis

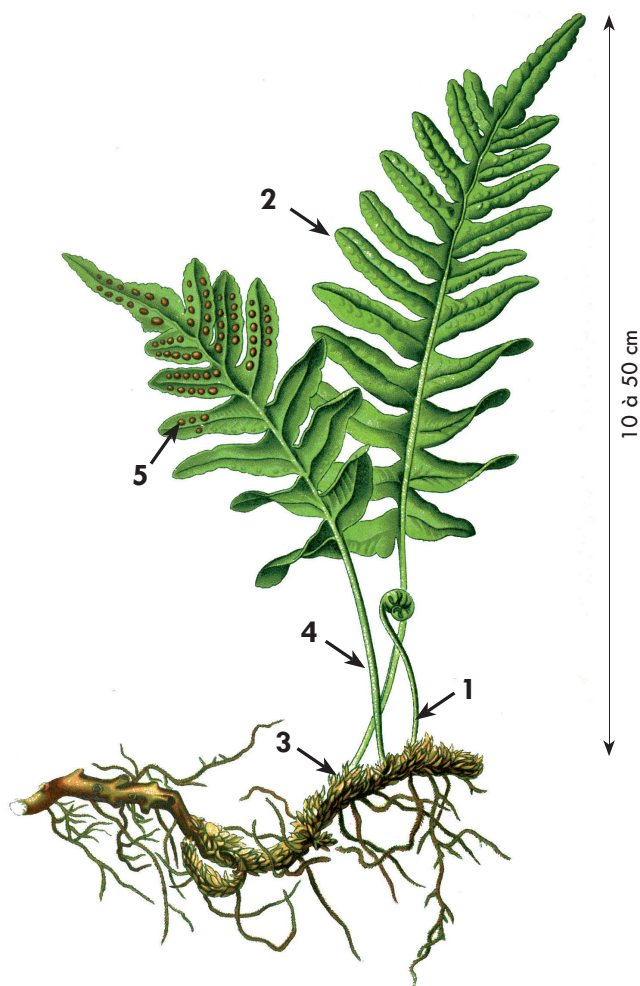
• **FRUCTIFICATION :** mai à octobre

• **STATIONS :** ombragées, sols calcaires, forêts de ravin

• **FRÉQUENCE :** assez commune

Très sec						
Sec						
Assez sec à moyennement sec				OPTIMUM		
Frais						
Assez humide						
Humide en permanence						
Inondé en permanence						
Humidité / Acidité	Très acide	Acide	Assez acide	Faiblement acide	Neutre	Calcaire

4.

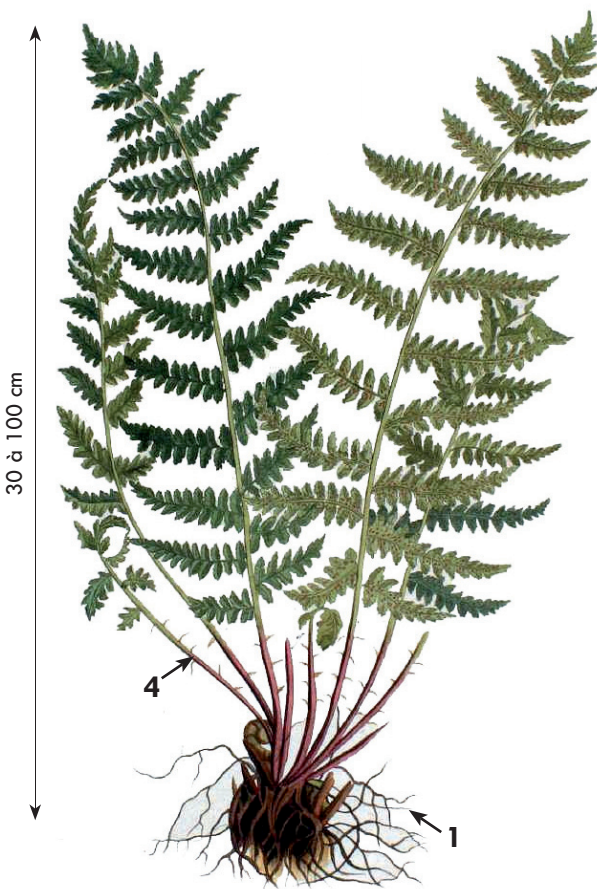
2. POLYPODE VULGAIRE - *Polypodium vulgare*S
T
A
T
i
O
N• **CARACTÉRISTIQUES :**

1. port unique
2. limbe segmenté : 10 à 25 paires de segments lancéolés entiers ou peu dentés, en position alterne
3. rhizome épais, à écailles roussâtres courtes
4. pétiole sans écailles
5. sores ronds

• **FRUCTIFICATION :** mai à octobre• **STATIONS :** ombragées à mi-ombragées, rochers, murs, base des troncs• **FRÉQUENCE :** commune, rarement sur sol calcaire

Très sec							
Sec							
Assez sec à moyennement sec			TOLERE				
Frais			OPTIMUM				
Assez humide							
Humide en permanence							
Inondé en permanence							
Humidité	Acidité	Très acide	Acide	Assez acide	Faiblement acide	Neutre	Calcaire

3. FOUGÈRE MÂLE - *Dryopteris filix-mas*



• **CARACTÉRISTIQUES :**

1. port en touffe : souche très épaisse, gazonnante
2. frondes ovales lancéolées, rétrécies à la base
3. limbe divisé 1 fois en penne segmentée
4. pétiole court
5. rachis très écailleux
6. sores assez gros, peu nombreux, légèrement écartés de la nervure médiane

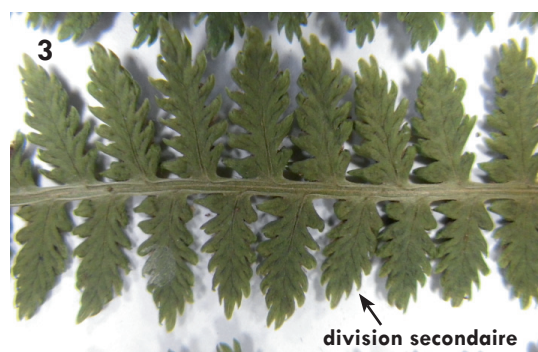
• **FRUCTIFICATION :** été

• **STATIONS :** fraîches, humides et ombragées

• **FRÉQUENCE :** commune sur sols à bonne rétention d'eau, favorisée par l'humidité atmosphérique

Très sec						
Sec						
Assez sec à moyennement sec						
Frais					OPTIMUM	
Assez humide						
Humide en permanence						
Inondé en permanence						
Humidité / Acidité	Très acide	Acide	Assez acide	Faiblement acide	Neutre	Calcaire

4.

4. FOUGÈRE FEMELLE - *Athyrium filix-femina*S
T
A
T
i
O
N

- CARACTÉRISTIQUES :**

1. port en touffe : souche épaisse
2. fronde ovale, largeur maximale à la moitié du limbe
3. limbe divisé 2 fois : pinnule finement découpée
4. pétiole assez court, dilaté en cuillère à la base
5. rachis renfermant 2 canaux
6. sores elletiques presque contigus à la nervure médiane

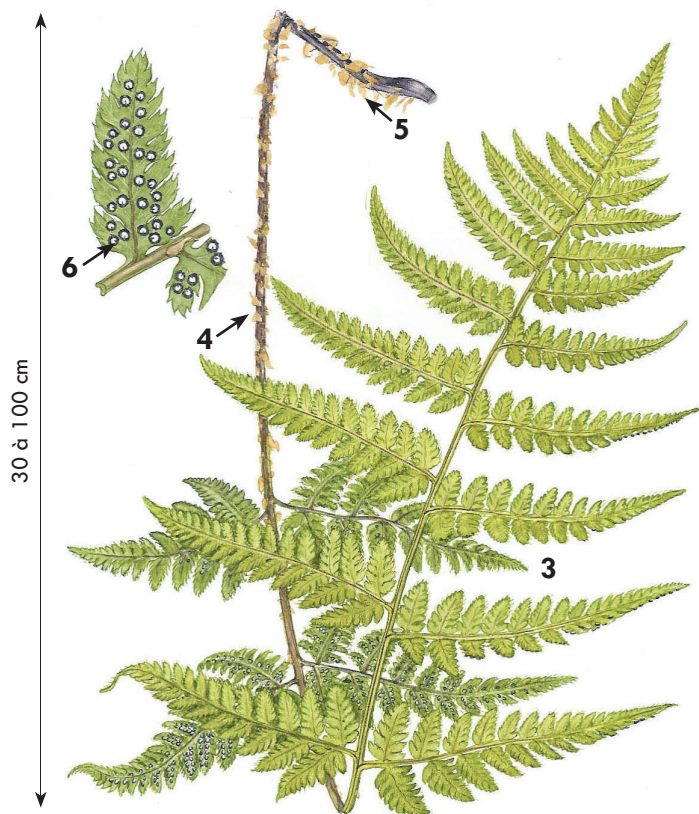
- FRUCTIFICATION :** juin à septembre

- STATIONS :** fraîches

- FRÉQUENCE :** assez commune sur sols à bonne rétention d'eau ou en station à l'humidité atmosphérique élevée

Très sec							
Sec							
Assez sec à moyennement sec							
Frais							
Assez humide		TOLERE		OPTIMUM			
Humide en permanence							
Inondé en permanence							
Humidité	Acidité	Très acide	Acide	Assez acide	Faiblement acide	Neutre	Calcaire

5. DRYOPTERIS DES CHARTREUX - *Dryopteris carthusiana*



© CDAF asbl



© CDAF asbl

• **CARACTÉRISTIQUES :**

1. port en touffe : souche épaisse
2. fronde triangulaire persistant généralement l'hiver
3. limbe ovale-oblong divisé 2 à 3 fois : pinnules inférieures de la division secondaire plus grandes que latérales et supérieures
4. long pétiole vert
5. écailles du pétiole peu nombreuses, d'une seule couleur
6. sores petits parsemés

• **FRUCTIFICATION :** juin à septembre

• **STATIONS :** fraîches

• **FRÉQUENCE :** assez commune favorisée par le climat montagnard

5 Confusion possible avec *Dryopteris dilatata* mais cette dernière possède des écailles bicolores (noir au centre, brun clair en bordure)



Dryopteris carthusiana

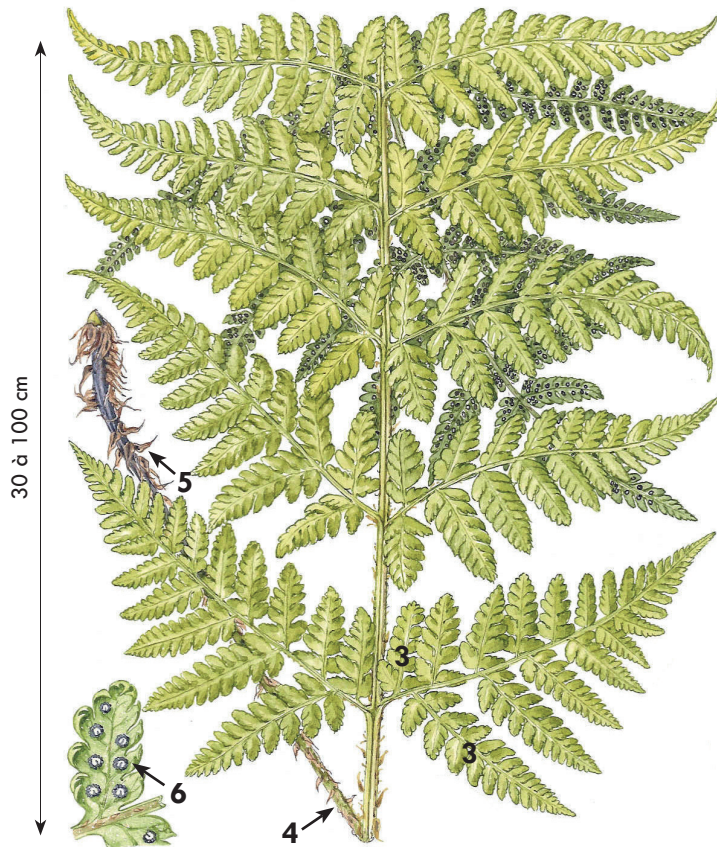


Dryopteris dilatata

Très sec						
Sec						
Assez sec à moyennement sec						
Frais						
Assez humide						
Humide en permanence						
Inondé en permanence						
Humidité	Très acide	Acide	Assez acide	Faiblement acide	Neutre	Calcaire
Acidité						

OPTIMUM

4.

6. DRYOPTERIS DILATÉ - *Dryopteris dilatata*S
T
A
T
i
O
N

CC-BY-SA Jesmond Dene

- **CARACTÉRISTIQUES :**

1. port en touffe : souche épaisse
2. fronde triangulaire desséchée l'hiver
3. limbe divisé 3 fois : pinnules inférieures de la division secondaire plus grandes que latérales et supérieures
4. long pétiole vert
5. écailles du pétiole très nombreuses, bicolore
6. sores s'inscrivant pratiquement dans un cercle

- **FRUCTIFICATION :** juin à septembre

- **STATIONS :** fraîches, semi-ombragées à ombragées

- **FRÉQUENCE :** commune

5

Confusion possible avec *Dryopteris carthusiana* mais cette dernière possède des écailles d'une seule couleur (brun-clair homogène)

*Dryopteris dilatata**Dryopteris carthusiana*

Très sec							
Sec							
Assez sec à moyennement sec							
Frais							
Assez humide				OPTIMUM			
Humide en permanence							
Inondé en permanence							
Humidité	Acidité	Très acide	Acide	Assez acide	Faiblement acide	Neutre	Calcaire

FOUGÈRE AIGLE

Pteridium aquilinum



• **CARACTÉRISTIQUES :**

1. port unique : souche profonde, noire, fibreuse, longuement traçante
2. fronde triangulaire à pétiole épais et très long
3. limbe divisé 3 à 4 fois : pennes dans un plan perpendiculaire au plan du rachis
4. tige recouverte de poils et non d'écaillés
5. sores recouverts par le bord replié du limbe

• **FRUCTIFICATION :** juillet à octobre

• **REPRODUCTION VÉGÉTATIVE**

• **STATIONS :** en pleine lumière ou semi-ombragées

• **FRÉQUENCE :** très commune sur sols secs, frais ou humides

Très sec						
Sec						TOLERE
Assez sec à moyennement sec	OPTIMUM					
Frais						
Assez humide						
Humide en permanence						
Inondé en permanence						
Humidité / Acidité	Très acide	Acide	Assez acide	Faiblement acide	Neutre	Calcaire